

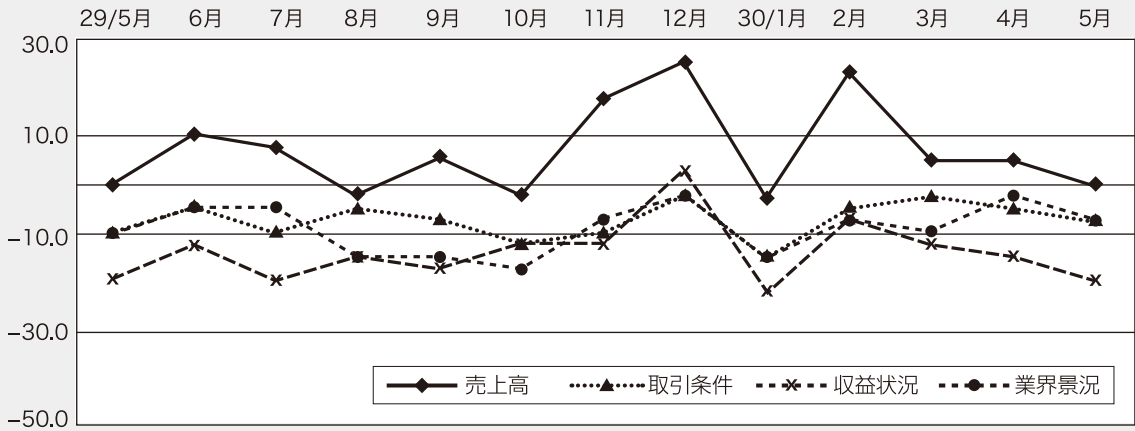


業界の今!

情報連絡員報告より
5月の業界の動き

◆ 平成30年5月度 情報連絡員報告 ◆

全業種DI値
業界の景気動向(前年同月比)



| | 29/5月 | 6月 | 7月 | 8月 | 9月 | 10月 | 11月 | 12月 | 30/1月 | 2月 | 3月 | 4月 | 5月 | 増減 |
|------|-------|-------|-------|-------|-------|-------|-------|------|-------|------|-------|-------|-------|------|
| 売上高 | 0.0 | 10.0 | 7.5 | -2.5 | 5.0 | -2.5 | 17.5 | 25.0 | -2.5 | 22.5 | 5.0 | 5.0 | 0.0 | -5.0 |
| 取引条件 | -10.0 | -5.0 | -10.0 | -5.0 | -7.5 | -12.5 | -10.0 | -2.5 | -15.0 | -5.0 | -2.5 | -5.0 | -7.5 | -2.5 |
| 収益状況 | -20.0 | -12.5 | -20.0 | -15.0 | -17.5 | -12.5 | -12.5 | 2.5 | -22.5 | -7.5 | -12.5 | -15.0 | -20.0 | -5.0 |
| 業界景況 | -10.0 | -5.0 | -5.0 | -15.0 | -15.0 | -17.5 | -7.5 | -2.5 | -15.0 | -7.5 | -10.0 | -2.5 | -7.5 | -5.0 |

概要

平成30年5月の前年同月比DI値は前月に比べ、「売上高」は5.0ポイント、「取引条件」は2.5ポイント、「収益状況」は5.0ポイント、「業界景況」は5.0ポイント悪化し、5月は全項目とも悪化に転じた。

5月はゴールデンウィークの影響で、繁忙となった業種と稼働率の低い業種があったが、自動車関連は例年と比較して稼働率は良かったとの報告があった。石油価格の上昇、人材不足など厳しい状況が続いており、中小企業の先行きは依然として注視していく必要がある。

インターハイに期待 (スポーツ用品)

| | 集計上の分類業種 | 具体的な業種 | 組合及び組合員の業況等(景況の変化とその原因・現状等、企業経営・業界での問題点) |
|------|----------|--------|--|
| 製造業 | 窯業・土石製品 | 伊賀焼 | ガソリン価格の高騰の影響がでてきており、伊賀焼伝統産業会館では、売上が大きく落ち込まなかったが、伊賀・信楽古陶館では大きく減少した。入館者数については、昨年と比較して20~30%減少している。 |
| | 紙・紙加工品 | 古紙 | 5月は気温の寒暖差があったが、段ボール古紙の入荷は取引先や集荷量によって増減があるようである。夏物やインバウンドの段ボール古紙入荷に期待したい。新聞古紙は集荷量が減っており、大手製紙会社の減産・マシン停止のニュースがあった。雑誌古紙は入荷が良かった。中国輸出の厳しい品質規制と価格が下落したことや、国内メーカーの消費が増えず持ち去りが減り、行政回収へ流れてきた様子である。 |
| | 輸送機器 | 鈴鹿 | 比較的繁忙な時期とそうでない時期があり、例年なら今の時期は比較的稼働率が低い時期に当たるのだが、今年度は設備稼働率が高いままであるという声が多い。 |
| 非製造業 | 小売業 | 電器 | 5月度はゴールデンウィークも好天に恵まれ、エアコンの需要が高まった。県内では各メーカー合同展示会や、お店の個展などが実施され、夏商戦への火蓋が切られた。今年も猛暑予想に向けてエアコンは好調で、厳しい消費状況の中で、冷蔵庫や4K8Kテレビでトータル前年以上の販売を目標にしている。5月10日より総務省主催の省エネ家電マーケットモデル事業に参加し、エアコンと冷蔵庫の省エネモデル(5つ星)製品の販売を進めている。 |
| | | スポーツ用品 | インターハイ開始まであとわずかとなり、準備に忙しくしている。大きなイベントがあると、組合員の団結ができ、絆が強くなると他府県の理事長から聞いたが、まさにその通りで組合員で頑張り、良いビジネスの結果を出そうとしている。 |
| | サービス業 | 旅館 | 今年のゴールデンウィークは4月後半から続いていた好調のまま、5月5日までとても賑わっていた。その後は例年通り1週間ほどは反動のためども閑散としていた。しかし昨年(3月、4月、5月)より今年は少し好調のようであった。宿泊客の発地別は首都圏、中部が多く、関西方面は年々減少しているようで、誘客対策が必要である。 |