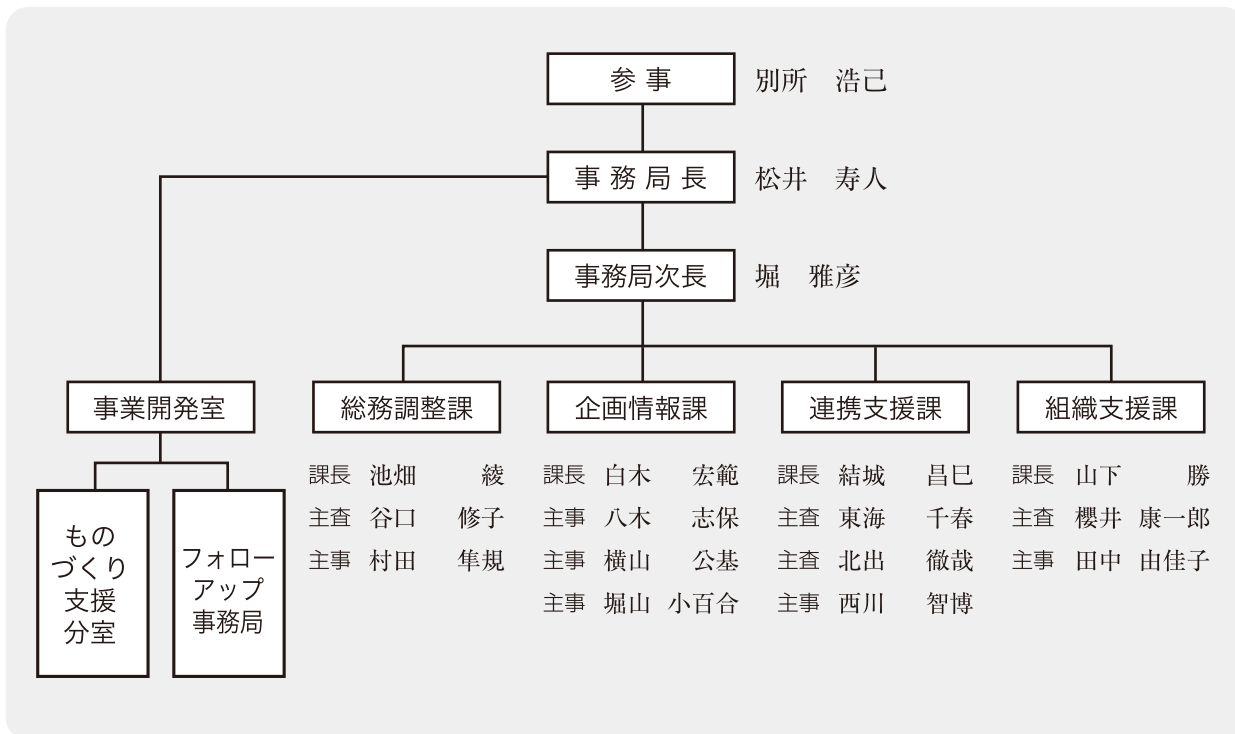


# 令和元年度 中央会事務局組織図&主要事務分掌



## ●総務調整課

1. 巡回指導・相談窓口
2. 人事、予算、決算
3. 会員の加入脱退
4. 中央会指導支援機能強化向上の推進
5. 職員の研修、福利厚生

## ●企画情報課

1. 巡回指導・相談窓口
2. 組合役職員等講習会等研修会の開催
3. 中小企業三重県大会の開催
4. 建議・陳情、専門委員会の開催
5. 消費税軽減税率対策窓口相談等事業
6. 表彰
7. 賀詞交歓会の開催
8. 中央会レポートみえの作成・発行
9. 中央会ホームページ、メール配信の運用・管理
10. 組合事務局機能強化人材育成事業
11. 組合等所属構成員ダイレクト情報収集・提供事業
12. 組合事務局長会議
13. 地域別懇談会の開催
14. 三重県中小企業レディース中央会の活動支援
15. 各種共済事業の普及・推進

## ●連携支援課

1. 巡回指導・設立指導・相談窓口
2. 個別指導
3. 外国人技能実習制度適正化事業
4. 小規模事業者組織化指導事業
5. 中小企業組合等課題対応支援事業
6. 組織化促進強化月間の実施
7. 三重県中小企業青年中央会の活動支援
8. 三重県外国人技能実習生受入団体連絡協議会

## ●組織支援課

1. 巡回指導・設立指導・相談窓口
2. 個別指導
3. ものづくり・商業・サービス生産性向上促進事業
4. ものづくり補助金フォローアップ事業
5. 組合等の人材確保・雇用対策事業
6. 組合台帳データ修正事業

## ●事業開発室

1. ものづくり・商業・サービス生産性向上促進事業、ものづくり補助金フォローアップ事業における地域事務局の管理運営